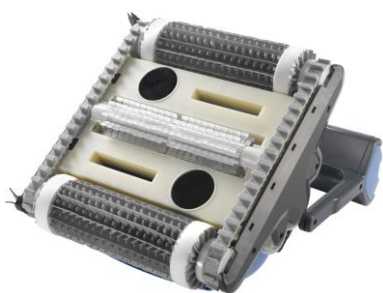


Odkurzacz Dolphin M400

Odkurzacze M - SERIES

Do prywatnych basenów o długości do 12 m

maytronics
Exceptional Pool Experience



Dolphin M400 jest średnim odkurzaczem z rodziny **M-SERIES** przeznaczonym do czyszczenia basenów prywatnych o długości do 12 m.

Odkurzacz efektywnie czyści i odkurza **dno, ściany i linię wodną basenu**. Systematyczne stosowanie odkurzacza powoduje usunięcie większości zanieczyszczeń z basenu, także organicznych, co w istotny sposób ogranicza zużycie preparatów chemicznych do uzdatniania wody basenowej.

Wszystkie zanieczyszczenia zbierane są na wkładach filtracyjnych dostępnych od góry odkurzacza, które mogą być wielokrotnie płukane pod bieżącą wodą.

Każdy wkład może zostać wyposażony w jeden z dwóch rodzajów filtrów dostarczonych wraz z odkurzaczem.

Zgrubne filtry siatkowe (100 µm) służą do usuwania większych zanieczyszczeń i do wiosennego czyszczenia basenów zewnętrznych.

Jako **filtry ultradokładne** (50 µm) stosowane są **filtry kartuszone**, podobne w budowie do samochodowych filtrów powietrza. Zatrzymują one najdrobniejsze zanieczyszczenia.

Odkurzacz wyposażony został w dwa silniki napędowe, z których każdy napędza dwie lewe (przednią i tylną) oraz dwie prawe szczotki. Polepsza to zdecydowanie właściwości manewrowe odkurzacza podczas pracy automatycznej i ręcznej.

Dolphin M400 posiada dwie podwójne szczotki CB (Combi Brush) wykonane z PVC, które mają po dwa pierścienie WB (Wonder Brush) wykonane ze specjalnej gąbki ułatwiającej poruszanie się odkurzacza po śliskich powierzchniach i przeznaczone do basenów pokrytych różnymi rodzajami ceramiki i mozaiki, basenów wyłożonych folią PVC, jak również wykonanych z żywicy poliestrowych i stali nierdzewnej.

W przypadku wyjątkowo śliskich powierzchni ścian basenu, odkurzacz może być dostarczony ze szczotkami WB

wykonanymi ze specjalnej gąbki.

Dodatkowo od spodu odkurzacza umieszczona jest podwójna aktywna szczotka PVC. Obraca się ona z prędkością dwa razy większą od obrotów szczotek przednich i tylnych zapewniając efektywne czyszczenie dna, ścian i linii wodnej basenu.

Przewód pływający odkurzacza wyposażony jest w obrotnicę zapobiegającą jego skręcaniu.

Dolphin M400 wyposażony jest w mikroprocesorowy układ sterowania i diagnostyki z oprogramowaniem zapewniającym niezawodne skanowanie całego dna i ścian basenu w trakcie cyklu pracy.

Odkurzacz pracuje w pełni automatycznie w basenach o różnej wielkości i różnym kształcie, włącznie z basenami posiadającymi wypływnia (plaże).



„Niezadowolenie ze złej jakości trwa znacznie dłużej niż radość z niskiej ceny”

Odkurzacz posiada zasilacz cyfrowy, który za pośrednictwem technologii Bluetooth może współpracować ze smartfonem wyposażonym w system operacyjny Android 4.3 (lub wyższy) lub iOS 6 (lub wyższy).

Na zasilaczu umieszczono diodę Bluetooth (współpraca ze smartfonem) oraz diody uproszczonego zegara tygodniowego w przypadku wyjazdu na urlop (czyszczenie codzienne lub 3 i 4 razy w tygodniu).

Po pobraniu na smartfon ze sklepu Google Play (www.play.google.com) lub sklepu Apple (www.itunes.apple.com) darmowej aplikacji **MyDolphin™** (Maytronics) w wersji podstawowej możliwe jest ręczne sterowanie ruchami odkurzacza za pośrednictwem przycisku na ekranie lub poprzez przechylenie smartfona.

Ponadto po wybraniu funkcji **Info & Links** można wykonać następujące zadania i skorzystać z poniższych funkcji:

- **Info**
 - Search for another Dolphin – szukaj innego odkurzacza Dolphin,
 - Rate us – oceń nas,
- **Links:**
 - Dolphin User Guide – Instrukcja obsługi odkurzacza Dolphin,
 - Dolphin Troubleshooting Guide –Przewodnik rozwiązywania problemów,
 - Maytronics Website – strona internetowa Maytronics - Dolphin,
 - Contact us – skontaktuj się z nami.

Dolphin M400 dostarczany jest z wózkiem do transportu i przechowywania odkurzacza.

Konstrukcja odkurzacza jest bardzo prosta, dzięki czemu okresowe przeglądy i wymiana zużytych części nie stanowią większego problemu (technologia DIY – do it yourself – zrób to sam).

Cechy odkurzacza Dolphin M400

- Szczotkuje, odkurza i filtruje wodę czyszcząc dno, ściany i linię wodną basenu. Zaawansowane oprogramowanie umożliwia skuteczne skanowanie całego dna basenu w znacznie krótszym czasie.
- Doskonała skuteczność czyszczenia – aktywne szczotki usuwają większość zanieczyszczeń, skupisk glonów i bakterii.
- Dostęp do wkładów filtracyjnych od góry bardzo ułatwia obsługę odkurzacza.
- Jako standard dostarczane są zarówno wielorazowe zgrubne filtry siatkowe jak i ultradłokładne kartuszone.
- Konstrukcja zaworów zwrotnych upustu wody zapobiega wydostawaniu się zgromadzonych we wnętrzu odkurzacza zanieczyszczeń, a po wyjęciu z basenu zapewnia szybkie usunięcie zgromadzonej we wnętrzu wody.
- Podwójny napęd zapewnia duże zdolności manewrowe odkurzacza w basenie bez względu na jego kształt, pochylenie dna czy różne przeszkody jak słupy, drabinki czy schody.
- Wyposażenie zespołu napędowego w system żyroskopowy zapewnia poruszanie się odkurzacza po liniach prostych i pod kątem prostym, w wyniku czego skuteczność czyszczenia całego basenu uległa zdecydowanej poprawie.
- Przystawne pływaki na uchwycie odkurzacza zapewniają skuteczne skanowanie dna basenów o różnych wielkościach.
- Zespół napędowy posiada zabezpieczenia w przypadku przeciążenia czy pracy odkurzacza poza wodą.
- Zespół napędowy zasilany niskim napięciem zapewnia niskie zużycie energii.
- Odkurzacz wyłącza się automatycznie po zakończeniu cyklu pracy.
- Przewód zasilający o długości 18 m posiada obrotnicę zapobiegającą jego skręcaniu.
- Odkurzacz może pracować w basenach z wypłyceńcami (plażami).
- Przyjazna aplikacja **MyDolphin™** umożliwia zdalne sterowanie ruchami odkurzacza za pośrednictwem smartfona i skierowanie go do miejsc wymagających szczególnego czyszczenia.
- Szybkie i łatwe naprawy – technologia DIY.
- Sprawdzona niezawodność – dostarczany przez izraelską firmę Maytronics, światowego lidera w produkcji automatycznych odkurzaczy basenowych.

Dane techniczne

- | | |
|------------------------------|---|
| • Klasyfikacja wg Maytronics | CLASSIC |
| • Możliwości czyszczenia | Dno, ściany i linia wodna |
| • Napęd | Podwójny DYNAMIC |
| • Cykl pracy (czyszczenia) | 2,5 godz. |
| • Wydajność pompy | 17 m ³ /godz. |
| • Przewód pływający | 3-żyłowy o długości 18 m z obrotnicą |
| • System filtracji | Wkład filtracyjny z filtrami zgrubnymi siatkowymi lub ultradokładnymi kartuszowymi |
| • Dokładność filtracji | 100 µm dla filtrów zgrubnych siatkowych
50 µm dla filtrów ultradokładnych kartuszowych |
| • Szczotki | Cztery CB (Combi Brush) szare oraz dwie aktywne PVC od spodu odkurzacza |
| • Zasilacz | Cyfrowy DIAGNOSTIC DC BLE |
| Napięcie zasilania pierwotne | 100 - 250 V, 50-60 Hz, 2A |
| Napięcie zasilania wtórne | = 29 V |
| Moc znamionowa | 180 W |
| Stopień ochrony zasilacza | IP 54 |
| • Zdalne sterowanie | Tak, za pomocą smartfona i aplikacji MyDolphin™ Basic (tylko manewry odkurzaczem) |
| • Wózek transportowy | Tak |
| • Masa (bez przewodu) | 11 kg |
| • Gwarancja | 36 miesięcy |

Numery katalogowe odkurzacza i podstawowych części zamiennych

- | | |
|--------------------|--|
| • 99991049 | Dolphin M400 ze szczotkami CB |
| • 99991048 | Dolphin M400 ze szczotkami WB |
| • 9995672-BLE-ASSY | Zasilacz DIAGNOSTIC DC BLE |
| • 9991433-ASSY | Filtr zgrubny siatkowy, komplet 4 szt. |
| • 9991432-ASSY | Filtr ultradokładny kartuszowy, komplet 4 szt. |
| • 9985006 | Pasek trakcyjny szary |
| • 6101656 | Szczotka CB DYNAMIC szara |
| • 6101611 | Pierścień WB szczotki CB |
| • 9995560-ASSY | Szczotka WB DYNAMIC, komplet 2 szt. |
| • 9980736 | Szczotka aktywna PVC |

Opakowanie

Każdy odkurzacz **Dolphin M400** dostarczany jest w kartonie zawierającym:

- odkurzacz z przewodem zasilającym;
- wkład filtracyjny (ramka) – 2 szt.;
- filtr zgrubny siatkowy – 4 szt.;
- filtr ultradokładny kartuszowy – 4 szt.;
- zasilacz;
- wózek transportowy;
- instrukcję obsługi.